

この3年間で、
未来を切り拓く力にする。

令和6年度 学校案内



愛知県立刈谷高等学校

〒448-8504 刈谷市寿町5丁目101番地

TEL 0566-21-3171(代)

FAX 0566-21-9087

<https://www.kariya-h.aichi-c.ed.jp>



<https://00m.in/DJlgB>

主体的に学び、仲間と高め合う日々が、 未来を切り拓く力につながっていく。

社会を力強く生き抜くために必要なのは、学力、知力、体力。

そして何よりも確固たる意志を胸に、妥協せず、最良の解を探求する力です。

常に問題意識をもち、論理的に考えて行動することで、それらは身に付いていきます。

刈谷高校には、長い歴史の間に培われてきた「生徒が主体的に学ぶ環境」が整っています。

世界での活躍を見据えた多彩な授業やプログラム、強い精神力を鍛える部活動、

仲間とのコミュニケーションの大切さを知る学校行事なども活発です。

先生や仲間を支えられながら自分を磨き、自ら未来を切り拓く力を養っていく3年間。

未来へ、さらにその先へとつながる手ごたえのある高校生活が待っています。

教育目標

「質実剛健」の校訓のもとに培われた伝統・校風を継承することを基本として、次の目標の達成に努めます。

- ① 各自の進路目標達成のための、基礎的な学力と体力を備えた生徒の育成。
- ② 精神的にもたくましく、誠実で、礼儀正しい生徒の育成。
- ③ 豊かな個性と情操を培い、高い理想を目指して邁進する生徒の育成。

学びの特色

POINT

1

P3へ

スーパーサイエンスハイスクール (SSH)の指定校

令和3年度に再指定されたSSH第3期では、よりよい世界を創造する学際サイエンスリーダーを育成するために、エージェンシーや科学する力、自律的に学ぶ力、問題発見・解決能力、国際社会においても通用する発信力、創造性等を「意識的に」引き伸ばしていきます。

POINT

2

P3へ

第2・3学年に第3の類型 「探究系」を設置

SSH第3期の指定を機に、文系・理系に加えて、第3の類型である「探究系」を設置しました。探究系独自の学校設定科目の設置や、探究的な学び・学際的な学びの徹底を通して、学際サイエンスリーダーの育成を目指します。

POINT

3

P3-5へ

全国で活躍する人材の育成

本校は創立以来、文武両道の精神を礎に、「授業第一主義」を体現する教科指導、きめ細かい進路指導、活発な部活動や学校行事など、生徒の志を伸ばす多彩な学びの場を提供しています。高い学力だけでなく豊かな人間性を育み、社会に貢献できる人材を育成します。

POINT

4

P6へ

全国レベルで競い合う部活動

「赤だすき」の愛称をもち、全国大会出場の実績があるサッカー部をはじめ、東海大会・県大会に数多くの部活が進出するなど輝かしい成績を収めています。生徒たちは部活動を通して、何事にも妥協しない強い精神力を養っています。

校長のあいさつ

「未来を築く人材に！」

本校は大正8年に愛知県立第八中学校として開校して以来、105年の歴史を刻む県下でも有数の伝統ある高等学校です。今日に至るまで、校訓「質実剛健」のもと、多くの有為な人材を輩出してまいりました。政財界はもとより、文化、芸術、科学等、国内外のさまざまな分野において、本校の卒業生がめざましい活躍を重ねております。さらに平成7年度から、附属中学校が開校し、新たなステージへ進化します。

次代を担う若人を育成するために、今後も文武両道の教育を実践しつつ、日々の充実した授業はもとより、SSH事業、国際交流、部活動、学校行事など、皆さんが夢を実現するきっかけとなる多くの機会を用意しています(本校HP「スクールポリシー」参照)。また、未来を築く人材育成のため、更なる発展に向けた取組も実施していきます。皆さんには、本校で切磋琢磨し、未来を築く人材に成長してくれることを期待します。





沿革・概要

- 大正8年(1919年) 刈谷市立亀城尋常小学校の一部を仮校舎に愛知県立第八中学校として開校
- 大正11年(1922年) 愛知県立刈谷中学校と改称
- 昭和23年(1948年) 学制改革により愛知県立刈谷高等学校となる
- 昭和53年(1978年) 野球部第50回選抜高校野球大会初出場
- 平成4年(1992年) サッカー部全国高校総体出場(宮崎県)
- 平成8年(1996年) サッカー部全国高校総体出場(山梨県)
- 平成10年(1998年) 創立80周年記念式典を挙げる／全国高校サッカー選手権大会出場(通算19回目)
- 平成17年(2005年) サッカー部全国高校総体出場(千葉県)
- 平成20年(2008年) 創立90周年記念式典を挙げる／サッカー部全国高校総体出場(埼玉県)
- 平成23年(2011年) サッカー部全国高校総体出場(秋田県)／SSHに指定
- 平成24年(2012年) ユネスコ・スクールに加盟
- 平成28年(2016年) SSH第2期指定／サッカー部全国高校総体出場(広島県)(通算8回目)
- 平成30年(2018年) 創立100周年記念事業／サッカー部全国高校総体出場(三重県)(通算9回目)
- 令和3年(2021年) SSH第3期指定
- 令和4年(2022年) 「探究系」設置
- 令和6年(2024年) ウィンダラーバレー州立高校(オーストラリア)との姉妹校提携



校歌碑

自ら学ぶ姿勢を伸ばす、特色ある教育を実施しています。

特色ある
学び
1

スーパーサイエンスハイスクール
(SSH)の指定3期目

科学する力とエージェンシーを發揮して、
よりよい世界を創造する学際的サイエンスリーダーの育成

令和3年度に再指定されたSSH第3期では、第2期までに構築した、科学する力をもった「みりよく(実力・魅力)」あふれるグローバルリーダー育成プログラムを礎に、よりよい世界の創造を実現するためのイノベーション力の向上を目指しています。自ら発見した課題に対して、その解決のための仮説を立てたうえで、実験や調査を行い仮説の検証に挑む『課題研究』をはじめとして、理科・数学・公民・情報・英語の各教科・科目に独自の学校設定科目を設定することで、科学する力やエージェンシーの向上を図ります。また、オーストラリアでの科学研修や大学・研究機関等での研修など、みなさんの心に火をつける様々な課外活動も準備しています。



全校生徒によるポスター発表

※エージェンシーとは、よりよい社会の実現に向けて、自分で目標を設定し、振り返り、社会に対する責任をもって行動する能力

特色ある
学び
2

第2・3学年に第3の類型
「探究系」を設置

探究的な学び×学際的な学びで
よりよい世界を創造する力を育成

SSH第3期の指定を機に、文系・理系に加えて、第3の類型である「探究系」を設置しました。探究系では、自然科学と人文・社会科学の双方のアプローチから[※]トランスサイエンスの解決に挑む「iD課題研究」、教科等の知識を融合し、実社会での問題解決につなげる方法を学ぶ「Global Issues」・「プロダクトデザイン」などの探究系独自の学校設定科目を設置しました。探究的な学びの徹底や従来の文系・理系の枠にとらわれない学習活動を通して、学際的サイエンスリーダーの育成を目指します。



「探究系」授業風景

※トランスサイエンスとは、エネルギー問題のように、科学に問いかけることはできるが、科学だけでは答えることができない問題

特色ある
学び
3

学習活動

○ 学習活動

毎日繰り返される質の高い教科指導の中で基礎学力はもちろん、問題解決力や論理的思考力を鍛え、夢や目標をかなえるために必要な力を身に付けます。1年生では芸術(音楽・美術・書道から1科目選択)を除き、全員が共通科目を学びます。2年生から文系・理系・探究系の3コースに分かれ、3年生からはさらにコース内でも選択科目が分かれて大学受験に必要な応用力を伸ばします。生徒の進路希望達成を考えた教育カリキュラムです。

○ 日課表

	月曜日	火曜日	水曜日	木曜日	金曜日
ST			8:40~ 8:50		
第1限			8:50~ 9:40		
第2限			9:50~10:40		
第3限			10:50~11:40		
第4限			11:50~12:40		
昼食			12:40~13:20		
第5限			13:20~14:10		
第6限			14:20~15:10		
第7限	15:20~16:10	-	-	15:20~16:10 [※]	-
ST・清掃	16:15~16:30	15:20~15:35	15:20~15:35	16:15~16:30	15:20~15:35

※LT

教育課程編成表

令和4・5・6年度入学生用 ○内の数字は単位数 ※選択科目 ★はスーパーサイエンス科目

学年	コース	科目	単位数
1年	文系	現代の国語(2), 言語文化(3), 地理総合(2), 歴史総合(2), 探究数学基礎(5), 科学技術リテラシーI(4), 体育(2), 保健(1), 音楽I美術I書道I(2), 英語コミュニケーションI(2), 論理・表現I(2), S&PI(1), 家庭基礎(2), 探究基礎(1), LT(1)	
	理系	論理国語(2), 古典探究(3), 日本史探究(2), 世界史探究(2), 社会と科学(2), 数学活用I(6), 科学技術リテラシーII(2), 体育(2), 保健(1), コミュニケーションII(2), 論理・表現II(2), S&PII(2), ICTリテラシーA(2), 課題研究I(1), LT(1)	
	探究系	論理国語(2), 古典探究(2), 地理探究(2), 社会と科学(1), 探究数学I(6), 探究物理I探究生物I(2), 探究化学I(3), 体育(2), 保健(1), 英語コミュニケーション(1), 論理・表現II(2), S&PII(2), ICTリテラシーB(1), iD課題研究Ia(2), iD課題研究Ib(1), LT(1)	
2年	文系	論理国語(2), 古典探究(3), 日本史探究・世界史探究(2), 社会と科学(2), 探究数学II(7), 数学活用II(6), 総合理科(2), 体育(3), 英語コミュニケーションII(3), 論理・表現III(2), S&PIII(1), 課題研究II(1), LT(1)	
	理系	論理国語(2), 古典探究(2), 地理探究(2), 日本史探究・世界史探究(2), 探究数学II(7), 探究物理II探究生物II(4), 探究化学II(4), 体育(3), 英語コミュニケーションII(3), 論理・表現III(2), S&PIII(1), 課題研究II(1), LT(1)	
	探究系	論理国語(2), 古典探究(2), 地理探究(2), 探究数学II(7), 探究物理II探究生物II(3), 探究化学II(3), SSD(1), 体育(3), 論理・表現II(2), S&PII(2), Global Issues(2), フロダデザイン(1), iD課題研究II(1), LT(1)	
3年	文系	論理国語(2), 古典探究(3), 日本史探究・世界史探究(2), 社会と科学(1), 探究数学II(7), 数学活用II(6), 総合理科(2), 体育(3), 英語コミュニケーションII(3), 論理・表現III(2), S&PIII(1), 課題研究II(1), LT(1)	
	理系	論理国語(2), 古典探究(2), 地理探究(2), 日本史探究・世界史探究(2), 探究数学II(7), 探究物理II探究生物II(4), 探究化学II(4), 体育(3), 英語コミュニケーションII(3), 論理・表現III(2), S&PIII(1), 課題研究II(1), LT(1)	
	探究系	論理国語(2), 古典探究(2), 地理探究(2), 探究数学II(7), 探究物理II探究生物II(3), 探究化学II(3), SSD(1), 体育(3), 論理・表現II(2), S&PII(2), Global Issues(2), フロダデザイン(1), iD課題研究II(1), LT(1)	

0 5 10 15 20 25 30 32
教科… 国語 地理歴史・公民 数学 理科 保健体育・芸術・家庭・情報 外国語 課題研究 特別活動 (単位)

きめ細かな進路指導で生徒の夢や希望をサポートします。

クラス担任が日常的に生徒との円滑なコミュニケーションを図り、一人一人に最適な進路指導を行っています。また充実した授業や各学年に応じた補習を実施し、大学受験に必要な学力向上をサポートするなど、きめ細かな支援が、生徒の思い描く進路目標の実現を支えています。

○ 大学合格一覧 (令和6年3月)

● 国立大学

大学名	6年度	5年度	4年度
北海道	7	6 (1)	5 (1)
室蘭工業	1 (1)	—	—
小樽商科	1 (1)	—	—
旭川医科	1	—	—
東北	5	—	—
秋田	1 (1)	—	1
茨城	1	—	—
筑波	5 (1)	4	4
埼玉	—	1	—
千葉	3 (1)	2 (1)	1
東京	4 (2)	11 (4)	3
東京外国語	—	2	—
東京海洋	—	1 (1)	—
東京学芸	1 (1)	1	—
東京藝術	1	—	—
東京工業	—	3 (1)	—
東京農工	2 (1)	—	—
お茶の水女	—	—	1
一橋	3 (1)	4 (1)	1
電気通信	1	1 (1)	—
横浜国立	9 (4)	6 (1)	6 (1)
富山	—	1 (1)	2
金沢	2	4	—
福井	—	—	1
山梨	—	—	2 (1)
信州	—	—	1 (1)
岐阜	17 (4)	15	18
静岡	19 (4)	15 (2)	14 (1)
浜松医科	—	1	3
愛知教育	8	11	13
名古屋	72 (10)	80 (10)	64 (4)
名古屋工業	32 (5)	24 (2)	20 (2)
豊橋技科	1	1	—
三重	5 (1)	3 (1)	6
滋賀	8	3	—
京都	17 (7)	11 (4)	19 (6)
大阪	14 (4)	10 (3)	19 (7)
神戸	11 (3)	6 (3)	4 (2)
奈良教育	1 (1)	—	—
奈良女子	4 (2)	3 (1)	1 (1)
和歌山	—	2 (1)	—
鳥取	—	—	1
島根	1	—	1
岡山	1	1	3
広島	1	4 (1)	4
山口	—	—	1 (1)
徳島	—	—	1
香川	1 (1)	—	—
愛媛	—	—	1
九州	1	—	3 (2)
鹿児島	1 (1)	—	1
鹿屋体育	—	1	—
琉球	—	—	1
国立大合計	263 (57)	238 (42)	226 (30)

● 公立大学

大学名	6年度	5年度	4年度
国際教養	1	—	—
茨城県立医療	1	—	1 (1)
高崎経済	1	—	—
東京都立	1	3	5
公立小松	—	1	—
長野県立	1	—	—
福井県立	1	—	—
岐阜県立看護	1	—	—
岐阜薬科	—	1 (1)	1
静岡県立	—	1 (1)	—
愛知県立	5 (2)	6	4
名古屋市立	27 (3)	24 (2)	19 (1)
滋賀県立	1	—	1 (1)
京都府立	2	—	2
大阪公立	3 (2)	4 (1)	4 (1)
神戸市外国語	—	1	—
兵庫県立	—	1 (1)	—
広島市立	—	—	1
福岡女子	1	—	—
北九州市立	1	—	—
公立大合計	47 (7)	42 (6)	38 (4)

● 私立大学

大学名	6年度	5年度	4年度
自治医科	1	—	1
青山学院	10 (7)	6 (2)	4 (2)
慶應義塾	16 (8)	5 (2)	6 (5)
上智	1	11	2
中央	9 (3)	5	17 (9)
東京理科	30 (14)	12 (5)	23 (10)
法政	7	10 (2)	12 (2)
明治	35 (15)	22 (8)	30 (13)
立教	5 (1)	9 (7)	13 (5)
早稲田	11 (3)	16 (7)	12 (6)
愛知	58 (7)	18	46 (2)
愛知医科	11 (3)	—	19
愛知学院	5 (3)	4	20
愛知工業	4 (1)	18 (9)	28 (18)
中京	51 (4)	35 (3)	49 (2)
豊田工業	11 (2)	3 (2)	11 (3)
南山	183 (15)	186 (15)	211 (13)
藤田医科	34 (3)	20	37
名城	204 (42)	129 (13)	183 (16)
同志社	108 (24)	91 (30)	92 (23)
立命館	163 (44)	106 (29)	128 (36)
関西西	10 (5)	21 (3)	21 (3)
近畿	20 (9)	7	7
関西学院	7 (4)	9 (1)	9 (1)
川崎医科	1	—	—
産業医科	1 (1)	—	—
その他	119 (22)	133 (35)	111 (5)
私立大合計	1115 (240)	876 (173)	1092 (174)

() 内は卒業生の内数

○ 卒業生進路状況

進路先	6年度	5年度	4年度
国公立大学	230	232	221
私立大学	79	71	113
国公立短大	0	0	0
私立短大	0	0	0
専修・各種専修学校等	0	1	1
就職者	0	0	0
受験準備・他	81	84	60

○ 補習等実施状況 (令和6年度)

平常授業以外にも学びの時間が設けられており、有効に使うことができます。

● 平常補習

○ 早朝補習 (7:40~8:20)

- 1年生: 週2回程度 (国数英)
- 2年生: 週2回程度 (国数英)
- 3年生: 月~金 (国数英理地公)

○ 授業後補習 (70分間)

- 3年生: 月・火・水・金

● 土曜日補習

- 3年生: 90分×4限程度

● 夏休み補習

- 1年生: 9日間程度
- 2年生: 9日間程度
- 3年生: 14日間程度

● 学習室開放

学年により、時期・形態は異なりますが、平日午後、土曜日の学習室開放を実施しています。



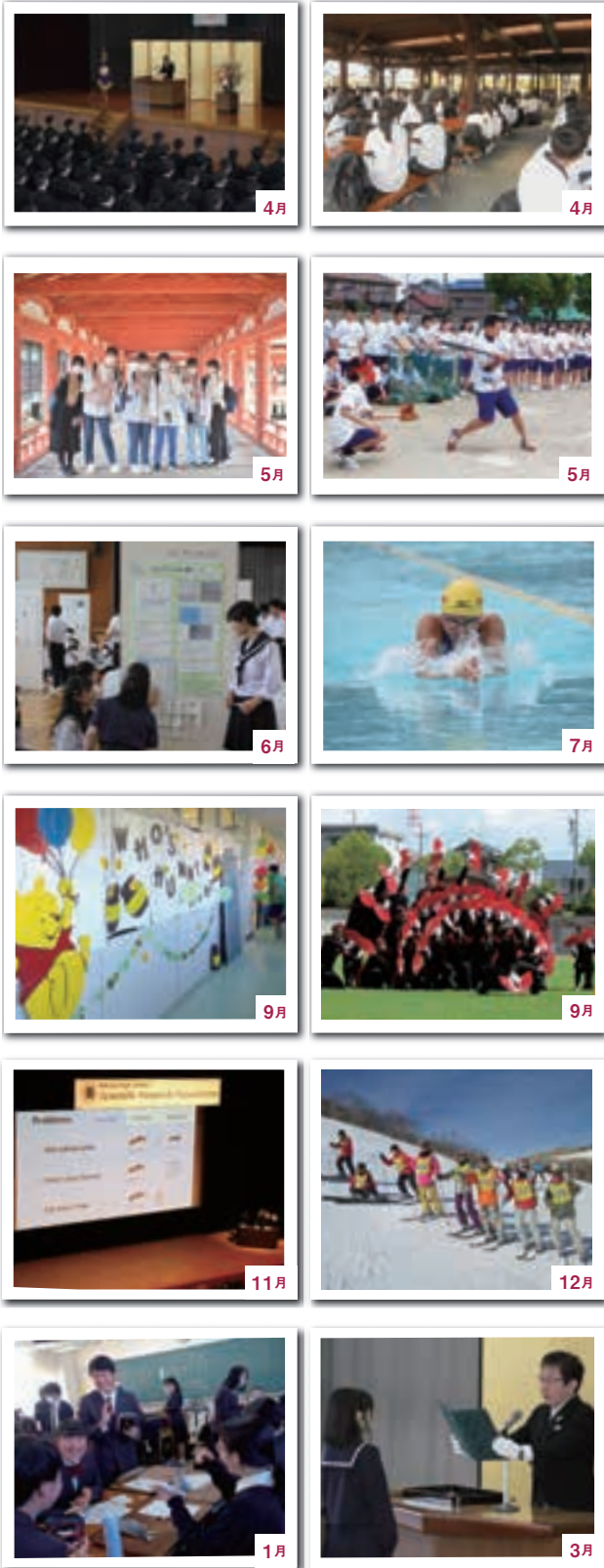
● 東京大学見学会 (12月)

本校卒業の東大生による本郷キャンパスと研究室の案内、座談会などを行います。



刈高生はいつでも全力!多彩な学校行事で仲間との絆を深めます。

楽しみながら主体性や協調性を身に付ける刈高祭や、一つの目標を目指し、協力し合うことの大切さを知る行事など…。仲間とふれあい、友情を深め、ともに感動の涙を流す経験は、かけがえのない財産になるはずです。



高校生活が始スタート!

4月 April

- 入学式
- 1年生校外研修

10月 October

- 2年生読書会

一年間の
折り返し地点!

一大イベント、
修学旅行!

5月 May

- 修学旅行(2年生)
- 球技大会

11月 November

- 創立記念講演会
- SSH課題研究英語口頭発表会

研究の成果を
プレゼンします!

6月 June

- サイエンスデー
(SSH課題研究
発表会・講演会)

スキー技能を
より高めます!

12月 December

- スキー訓練(1年生希望者)
- 三者懇談会(3年生)
- 卒業生受験者集会
(卒業生対象)

7月 July

- 学年別クラス対抗水泳大会
(1・2年生)
- 個別懇談会
- 卒業生受験者集会(卒業生対象)

1月 January

- 1年生読書会
(ビブリオバトル)

8月 August

- 学校説明会
- 刈高祭準備
- 探究系校外研修

卒業生の
思い出づくり!

2月 February

- 予餞会

3年生はいよいよ
ラストスタート

力を合わせて
競います!

9月 September

- 刈高祭
(合唱祭・文化祭・体育祭)

3月 March

- 卒業式
- サッカー・ハンドボール大会
(1・2年生)

主なSSH事業(希望者)

7、8月

- カミオカンデ研修
- SSH東大特別研修
- グローバルスタディズプログラム
- SSH名大特別研修

3月

- SSHオーストラリア研修

部活動

仲間とともに高い壁を越えていく経験は、 大きな自信につながります。

部活動を通してかけがえない仲間と出会い、先輩後輩みんなで切磋琢磨して手にした達成感は、人間的成長につながります。部活動に打ち込むことで「仲間を思いやる優しさ」と「最後まで諦めない強い心」が身に付いていきます。

○ 運動部



サッカー部



野球部



陸上部



男子テニス部



弓道部



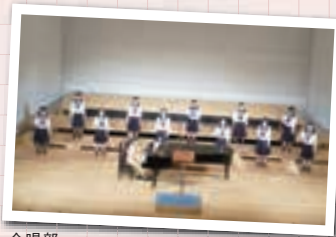
剣道部

全国大会に
出場

○ 文化部



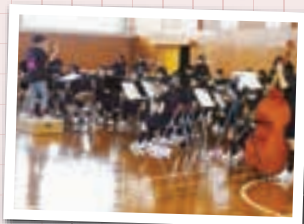
茶華道部



合唱部



SS部



吹奏楽部



放送部

全国大会に
出場

○ 部活動一覧

運動部

陸上競技 / 新体操 / 水泳 / 剣道 / 弓道 / 卓球 / 野球 / サッカー / テニス / ソフトテニス / バレーボール / バドミントン / ハンドボール / バスケットボール

文化部

放送 / 合唱 / 美術 / 演劇 / 写真 / 吹奏楽 / 将棋 / 茶華道 / 文学・漫画研究 / SS (スーパーサイエンス) / クイズ研究

○ 部活動の主な実績 活躍した部活動

令和6年度 (6月現在) ●放送(全国高等学校総合文化祭出場)

令和5年度 ●陸上競技(全国総合体育大会出場・東海総合体育大会出場・新人東海高校体育大会出場)
●サッカー(U18プリンスリーグ東海出場)
●ソフトテニス(東海総合体育大会出場)
●放送(全国高等学校総合文化祭出場・NHK杯全国高校放送コンテスト全国大会出場)

令和4年度 ●弓道(全国高等学校弓道選抜大会男子団体出場)
●陸上競技(総体東海大会出場・新人東海大会出場・U18 陸上競技大会出場)
●野球(第95回選抜高等学校野球大会「21世紀枠」愛知県推薦校に選出)
●サッカー(高円宮杯JFAU-18愛知県サッカーリーグ1部優勝プリンスリーグ東海昇格)
●放送(全国高等学校総合文化祭出場、NHK杯全国高校放送コンテスト全国大会)